

Ordernummer

Klantnummer

Vertegenwoordiger

Datum

Naam

Referte klant

Blz.:

/

 Beslag: Standaard basisveiligheid

 Veiligheidsbeslag WK1 (Chrono plus)
 Veiligheidsbeslag WK2 (Chrono safe)

 ALU beslag in raamkleur (standaard)
 Verdoken (najaar 2009)

 TOP= ABS met extra isolatie (standaard) Uf <2,0
 BASIC= ABS zonder extra isolatie Uf ± 2,5
 POLYAMID: Uf <3,0

Referte:

Aantal:

Referte:

Aantal:

 Kleur buiten :
 Kleur binnen :

1

 Afgewerkte maten (in mm) B x H
 Dagmaten (in mm) (informatief) B x H

2

 Afgewerkte maten (in mm) B x H
 Dagmaten (in mm) (informatief) B x H

 Rechte vleugel (standaard)
 Afgeronde vleugel (enkel raam en deurvleugel)

1
2
 Doken Pluggen

Schoothoogte :

Dubbel glas
 Met Zonder (glasdikte :)
 * Steeds afzonderlijk meegeleverd

 Type glas / Type (sier)paneel:
 Inbouw Opleg

 Rooster - type :

Kleinhouten

Aantal vakjes :

 Tussen glas (Moultre 26 mm) Op glas gekleefd (24 mm) (steeds meegeleverd)

 Bekledingslat Pleisterstopprofiel

 L R B
 (Nooit inbegrepen in afgewerkte maten)

3
TEKENING ALTIJD VAN BUITEN GEZIEN
4
Randprofielen (inbegrepen in afgewerkte maat)

 (L): (R):
 (O): (B):

 Rooster - type :

3

 Afgewerkte maten (in mm) B x H
 Dagmaten (in mm) (informatief) B x H

4

 Afgewerkte maten (in mm) B x H
 Dagmaten (in mm) (informatief) B x H

 Muggenhor vast:

 Schuifhor - dagmaten: mm

 Muggendeur - dagmaten:mm

 Binnenkasten: 180 250

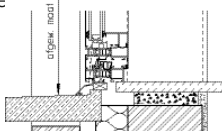
 Omlijsting (PVC wit): 75 100

PVC binnentablet: (incl. eindstukken)

 200 250 300 400

Dorpels (geen vermelding=waterkapjes)

 Dorpelrubber (A-GS-706) (5 mm)

 Renovatiedorpe (P-00-719)

 Brede aludorpel:

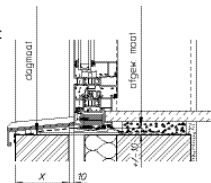
Dikte muur

X=.....

 Draagsteunen

(spouw)

alle 800 mm


 Ingang deur (standaard valdorpel, gelijksluitende cil., klembare scharnieren, 5 puntslot, K67/45)
 Binnenopendraaiende deur (standaard) Buitenopendraaiende deur: dagmaat.....
 TERRASDEUR (Rondlopende buitenkader)

 Breed kader met opzetscharnieren, K77/55

 Deurankers (6st) Vloerdoek (2st) Draaganker (nevenlicht nieuwbouw) (1st)

 1-puntslot Veiligheids cil. WK3 (standaard) Veiligheids cilinder WK4

 Halve kruk (langschild) Doorlopende kruk (langschild) Rolluikkruk (langschild)

 Deurpomp TS83 (standaard) TS93 (glijarm) Elektrische tegenplaat (12V) (geen kruk buiten)

 Rolslot (Geen kruk binnen en buiten) 1 punt 5 punt Sierbeslag Inox:.....

Rolluik (Daghoogtes zeker vermelden)

 Opbouwrolluik

 Kasttype : 169 200 225

 Bladtype : N37 N40 DP41

 Traditioneel rolluik

 55 F55

Kleur blad:

Kleur ALU onderlat:

 Bediening: lint stang

 motor: Standaard Opbouw schakelaar Inbouwschakelaar

 RTS (zender) type, aantal.....

 Kant binnen: links rechts

 Daglaten: 1/3 1/2 2/3

Spannende maat in rolluikgeleiders:

 Hefschuifdeur

 Enkele kruk binnen + schelp buiten

 Enkele kruk + cil. binnen + schelp buiten

 Doorlopende kruk + cilinder

 Schuifdeur (enkel met enkele kruk+schelp)

 Draagankers onderregel (4 st.)

 Kipschuifdeur (halve kruk)

 Solscreen

 Compact AR FD (opbouw)

Doekkleur:.....

Kleur buiten:.....

Bediening:.....

Kant binnen gez.:.....

Toebehoren:.....

PRIJS	1	RAAM + HOR	ROLLUIK	ZONWERING	2	RAAM + HOR	ROLLUIK	ZONWERING
PRIJS	3	RAAM + HOR	ROLLUIK	ZONWERING	4	RAAM + HOR	ROLLUIK	ZONWERING